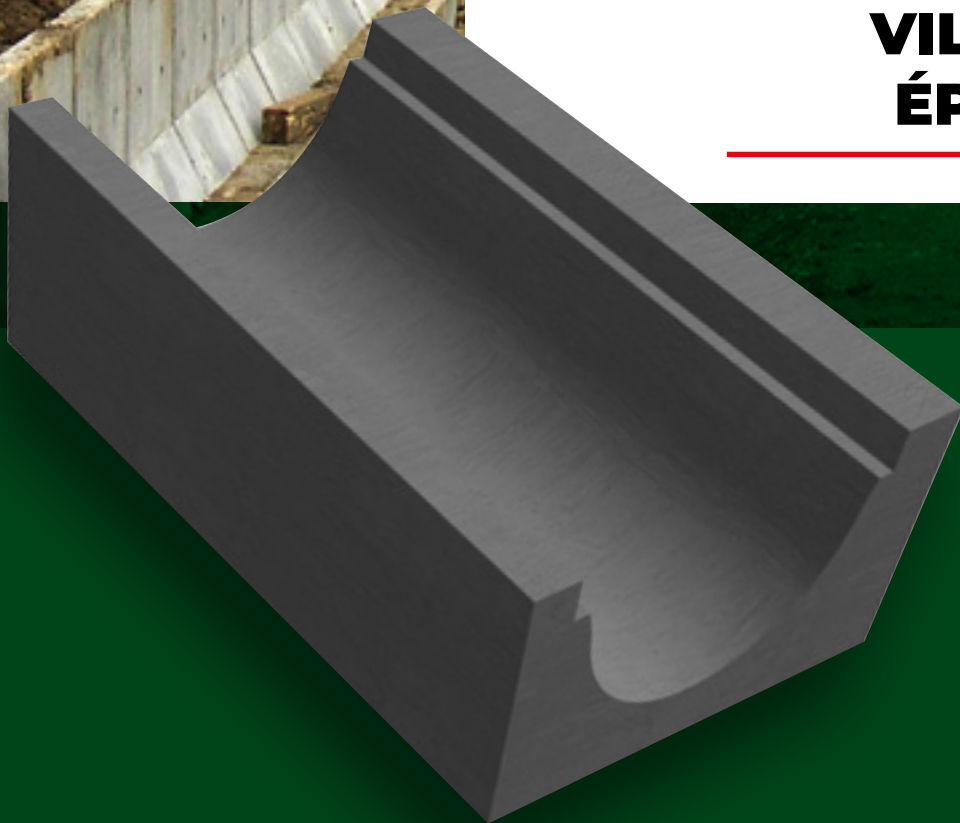




ÚT-, VASÚT- ÉS VILLAMOSPÁLYA ÉPÍTÉSI ELEMÉK



Cégünk, megalapítása óta gyárt autópálya építési célokra vizsgálólépcsőket, illetve a villamos és vasúti hálózat építés számára különféle mélyépítési vasbeton elemeket. Terméskálánk kialakításakor törekedtünk arra, hogy a vasútépítésben felmerülő lehető legtöbb helyszíni betonozást igénylő munkanemet kiváltó, hosszú élettartamú, nagy teherbírású és méretpontosságú vasbeton elemeket állítsunk elő.

VIZSGÁLÓ LÉPCSŐ

Alkalmazása elsősorban hídszerkezetek megközelítésére szolgál, karbantartási munkálatok elvégzése céljából. Természetesen más funkcióján is alkalmazható, mint pl.: tereplépcső. Típusaink főleg a rézsű kialakításához igazodik, és jellemzően 60 cm széles, illetve 4 lépcsőfokokasak.

ÚTLAP

Az elemek egy- és két nyomtávú egyenes és 15 m tengelysugarú íves útpályák készítésére használhatóak. Nagyobb felületek, térburkolatok kialakításánál a burkolatméretek az elemek méreteinek egész számú (esetleg egyedi méretű) többszörösére tervezhetőek. Felhasználási területük: belső utak, térburkolatok, ideiglenes- és felvonulási utak, tárolóhelyek.

PERONELEM

A vasúti pályák közötti peronok oldalszegélyezéséhez kiválóan alkalmasak az előregyártott vasbeton peronelemek, melyek felhasználásával kiváltható a helyszíni monolit betonozási munkálatok. A kivitelezési időtartam lerövidül, beépítése gyors és egyszerű. Az elemek jellemzően 100 cm-es hosszúságúak és típusától függően változó magasságúak lehetnek.

VÁGÁNYBURKOLÓ ELEMÉK

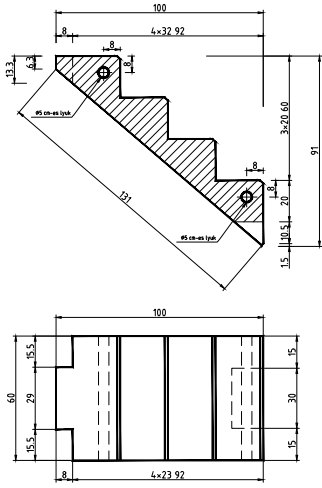
Vágányburkoló elemek alkalmasak normál nyomtávú vasúti vágányok különböző rendeltetésű helyeken történő burkolására, mint pl. közútnak és vasútnak burkolt keresztezésére, illetve iparvágányok rakodására. Az elemek a szabványos vasúti felépítményre közvetlenül ráhelyezhetőek.



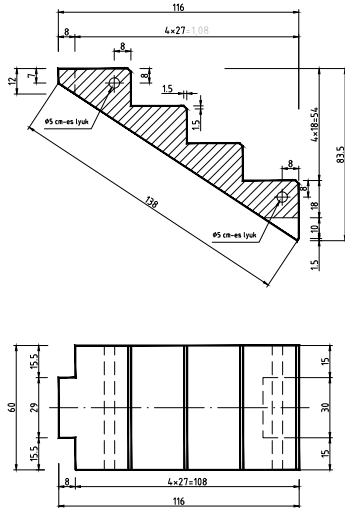
VIZSGÁLÓ LÉPCSŐ

Megnevezés	Külső méretek (cm)			Tömeg (kg)
	Szélesség	Hossz	Magasság	
131 Vizsgálólépcső (1:1)	60	100	92	312
138 Vizsgálólépcső (1:1,5)	60	116	83,5	336
151 Vizsgálólépcső (1:2)	60	136	75	360
167 Vizsgálólépcső (1:3)	60	159	60	384

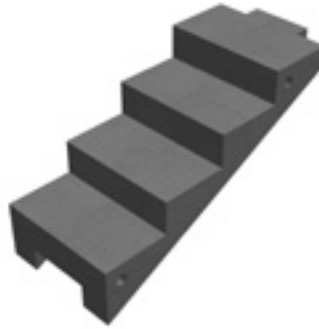
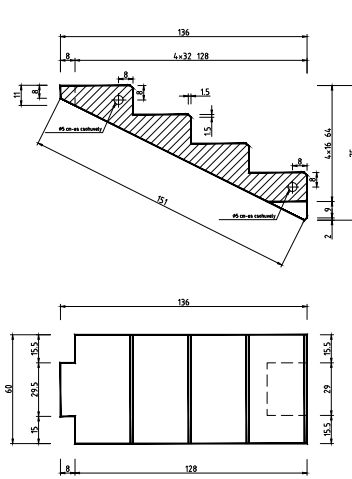
131 Vizsgálólépcső



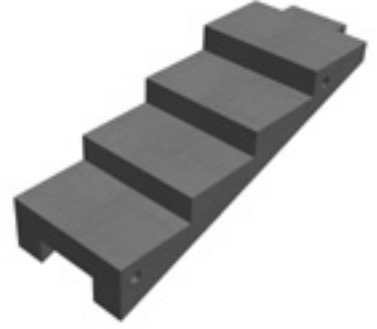
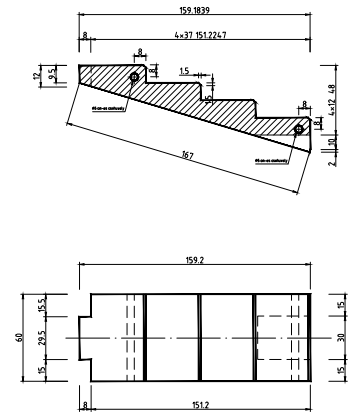
138 Vizsgálólépcső



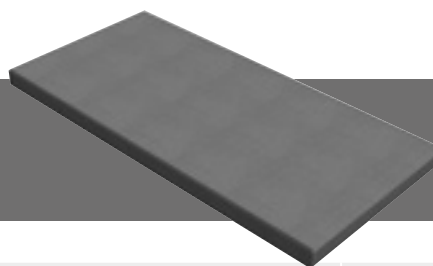
151 Vizsgálólépcső



167 Vizsgálólépcső

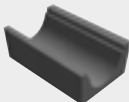
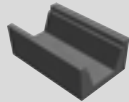
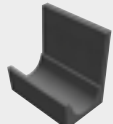
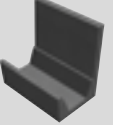
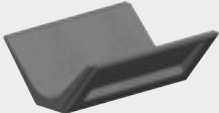
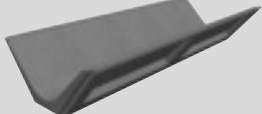


ÚTLAP



Megnevezés	Külső méretek (cm)			Tömeg (kg)
	Szélesség	Hossz	Magasság	
Vb Útlap (11,5t tengelyterh.)	150	300	20	2160

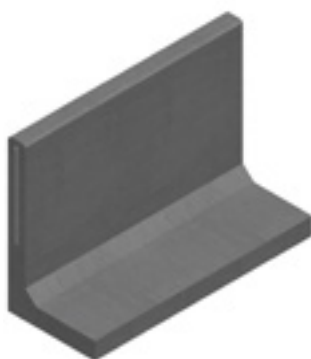
VASÚTI ÁROKBURKOLÓ ELEMÉK

Megnevezés	Külső méretek (cm)			Tömeg (kg)	
	Szélesség	Hossz	Magasság		
M vasúti árokburkoló íves	70	100	38	360	
MT vasúti támfalas árokburkoló íves	70	100	38-100	504	
M vasúti árokburkoló trapéz	70	100	38	336	
MT vasúti támfalas árokburkoló trapéz	70	100	38-100	480	
B-110 vasúti árokburkoló íves	92	110	41,5	240	
B-220 vasúti árokburkoló íves	92	220	41,5	480	

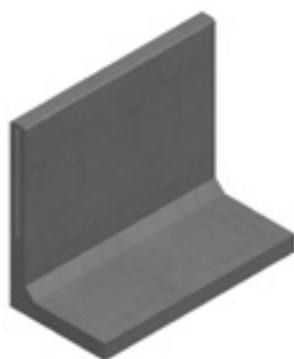
PERONELEM

Megnevezés	Külső méretek (cm)			Tömeg (kg)
	Szélesség	Hossz	Magasság	
L-15 Peronelem	40	100	70	216
L-30 Peronelem	50	100	85	264
L-55 Peronelem	60	100	110	384

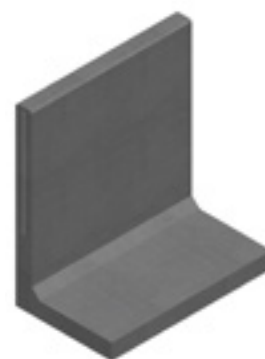
131 Vizsgálólépcső



138 Vizsgálólépcső



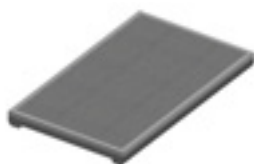
151 Vizsgálólépcső



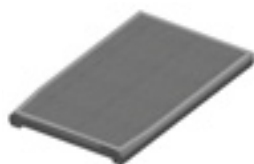
VÁGÁNYBURKOLÓ ELEMOK

Megnevezés	Külső méretek (cm)			Tömeg (kg)
	Szélesség	Hossz	Magasság	
K-1 jelű vágányburkoló	217	131,5	15,5	1150
K-2 jelű vágányburkoló	217	131,5	15,5	1150
SZ jelű vágányburkoló	217	90,5	15,5	800
MK-1 jelű vágányburkoló	153	131,5	12	660
MK-2 jelű vágányburkoló	87,5	124,5-131,5	12	370
MSZ jelű vágányburkoló	100	153	12	480

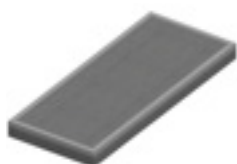
K-1



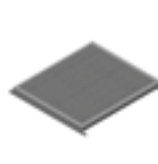
K-2



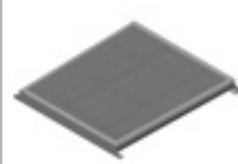
SZ



MK-1



MK-2



SZ





EB **ELSŐ BETON**
IPARI, KERESKEDELMI ÉS SZOLGÁLTATÓ KFT.

www.elsobeton.hu

