



## **MEDERBURKOLÓ ELEMÉK**

---



## ALKALMAZÁSI TERÜLET

A mederburkoló elemcsalád belterületi és külterületi felszíni csapadékvíz elvezető árkok és ipari- mezőgazdasági üzemű vízcsatornák burkolására szolgál. Felhasználásával már igen kis lejtésnél is jó vízszállító képesség érhető el. Dombvidéki alkalmazása esetében pedig az árokburkolat megvédi a kimosódástól. Fenntartása is egyszerű, mert azokban a növényzet nem telepszik meg, a leülepedett iszap pedig az árokfenékről könnyen eltávolítható.

Az árokfenék nagyobb egységet képező elemekkel való burkolása több szempontból is előnyös.

A kivitelezés gyorsabb, mint a hagyományos árokburkoló lapokkal, lényegesen kevesebb az építési hézag, kisebb a növényzet betelepülésének és az elemek elmozdulásának a veszélye, valamint esztétikus képet ad.

Gépkocsi áthajtóknál az „U” jelű mederburkoló lefedhető a megrendelői- és teherbírási igényeknek megfelelően B-125KN, C-250KN, illetve D-400KN terhelésre méretezett vasbeton fedlappal.

Az elemek üzemszerűen lehetnek vízzel teljesen- vagy részben fedettek, esetleg vízfedettség nélküliek. A vízzel való fedettség esetén a légköri hatások eléggé döntő jelentőségűek, mivel a burkolat anyagának dilatációs mozgását befolyásolja.

A csapadék amennyiben a mederburkoló elemek alá jut, fellazítja az altalajt, egyenlőtlen süllyedést, ezzel a burkolat elmozdulását okozhatja. A felázott talaj duzzadhat, téli időszakokban pedig elősegíti a jéglenccsék képződését.

## BEÉPÍTÉS

Az elemek egymáshoz csuklós mozgást biztosító horonnyal illeszkednek. Az elemek csatlakozása szárazon vagy habarcskiöntéssel egyaránt kialakítható. A földkiemelés és a talajtömörítés után minősített ágyazatra kell az elemeket helyezni. Végleges elhelyezésük után az oldalfal mögötti földvisszatöltés következik.

A vasbeton fedlapot a mederburkoló elemre friss habarcságyba kell helyezni.

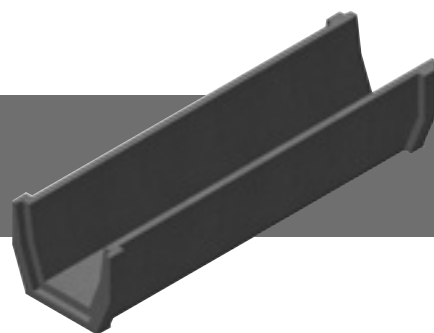
A beépítés során amennyiben síkeltérés, vagy szögeltérés van, azt úgy kell kialakítani, hogy az előre meghatározott vízhozam ne változzon. Csak ép, sérülésmentes betonelemek építhetők be. A kitűzés és lejtésképzés mindig az előírt terv alapján történjen.

## KARBANTARTÁS:

A beépített elemeket bizonyos időközönként, de legalább félévente ellenőrizni kell. Az ellenőrzés során meg kell vizsgálni, hogy az elemek egymáshoz képest elmozdultak-e, felületükön kimosódás, vagy egyéb más felületi hiba jelentkezett-e. Amennyiben bármilyen jelegű hibát tapasztalunk, azt mihamarabb ki kell javítani. A mederfenék alján felgyülemlött hordalékot rendszeresen el kell távolítani. Az elemek utólagos felületvédelme nem szükséges.



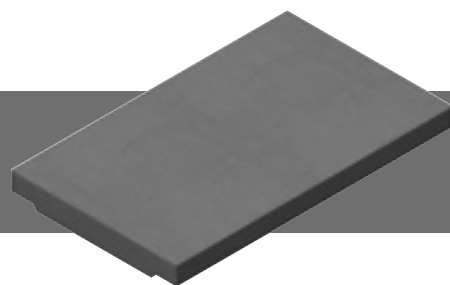
„U-JELŰ” MEDERBURKOLÓ ELEMÉK



| Megnevezés                                     | Jel           | Belső méretek (cm) |                 |          | Hossz | Tömeg (kg) |
|--|---------------|--------------------|-----------------|----------|-------|------------|
|  |               | Fenékszélesség     | Felső szélesség | Magasság |       |            |
| Fedhető mederburkoló elemek B125 KN terhelésre | U 20/30-220   | 20                 | 32              | 30       | 220   | 456        |
|  | U 30/40-220   | 30                 | 50              | 40       | 220   | 528        |
|  | U 40/50-220   | 40                 | 75              | 50       | 220   | 672        |
|  | U 50/70-220   | 50                 | 85              | 70       | 220   | 1320       |
|  | U 70/70-220   | 70                 | 115             | 70       | 220   | 1296       |
|  | U 70/100-220  | 70                 | 115             | 100      | 220   | 1512       |
|  | U 100/120-220 | 100                | 143             | 120      | 220   | 2352       |
| Fedhető mederburkoló elemek C250 KN terhelésre | U 20/30-220   | 20                 | 32              | 30       | 220   | 456        |
|  | U 30/40-220   | 30                 | 50              | 40       | 220   | 528        |
|  | U 40/50-220   | 40                 | 75              | 50       | 220   | 936        |
|  | U 50/70-220   | 50                 | 85              | 70       | 220   | 1320       |
|  | U 70/70-220   | 70                 | 115             | 70       | 220   | 1632       |
|  | U 70/100-220  | 70                 | 115             | 100      | 220   | 2064       |
|  | U 100/120-220 | 100                | 143             | 120      | 220   | 2352       |
| Fedhető mederburkoló elemek D400 KN terhelésre | U 20/30-220   | 20                 | 32              | 30       | 220   | 624        |
|  | U 30/40-220   | 30                 | 50              | 40       | 220   | 792        |
|  | U 40/50-220   | 40                 | 75              | 50       | 220   | 936        |
|  | U 50/70-220   | 50                 | 85              | 70       | 220   | 1368       |
|  | U 70/70-220   | 70                 | 115             | 70       | 220   | 1776       |
|  | U 70/100-220  | 70                 | 115             | 100      | 220   | 2064       |
|  | U 100/120-220 | 100                | 143             | 120      | 220   | 2568       |



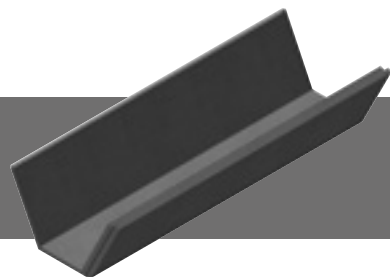
„U-JELŰ” MEDERBURKOLÓ FEDLAPOK



| Megnevezés                               | Jel        | Belső méretek (cm) |          |       | Tömeg (kg) |
|--|------------|--------------------|----------|-------|------------|
|  |            | Szélesség          | Magasság | Hossz |            |
| Mederburkoló fedlapok B125 KN terhelésre | UF 20/30   | 52                 | 110      | 9,5   | 120        |
|  | UF 30/40   | 66                 | 110      | 9,5   | 168        |
|  | UF 40/50   | 86                 | 110      | 11,5  | 264        |
|  | UF 50/70   | 101                | 110      | 11,5  | 312        |
|  | UF 70/70   | 131                | 110      | 11,5  | 384        |
|  | UF 70/100  | 131                | 110      | 11,5  | 384        |
|  | UF 100/120 | 161                | 110      | 11,5  | 480        |
| Mederburkoló fedlapok C250 KN terhelésre | UF 20/30   | 52                 | 110      | 9,5   | 120        |
|  | UF 30/40   | 66                 | 110      | 9,5   | 168        |
|  | UF 40/50   | 86                 | 110      | 11,5  | 264        |
|  | UF 50/70   | 101                | 110      | 11,5  | 312        |
|  | UF 70/70   | 131                | 110      | 14,5  | 504        |
|  | UF 70/100  | 131                | 110      | 14,5  | 504        |
|  | UF 100/120 | 161                | 110      | 14,5  | 600        |
| Mederburkoló fedlapok D400 KN terhelésre | UF 20/30   | 56                 | 110      | 11,5  | 168        |
|  | UF 30/40   | 70                 | 110      | 11,5  | 216        |
|  | UF 40/50   | 90                 | 110      | 14,5  | 336        |
|  | UF 50/70   | 105                | 110      | 14,5  | 408        |
|  | UF 70/70   | 135                | 110      | 16,5  | 576        |
|  | UF 70/100  | 135                | 110      | 16,5  | 576        |
|  | UF 100/120 | 170                | 110      | 16,5  | 720        |



NEM FEDHETŐ „N-JELŰ” MEDERBURKOLÓ ELEMÉK



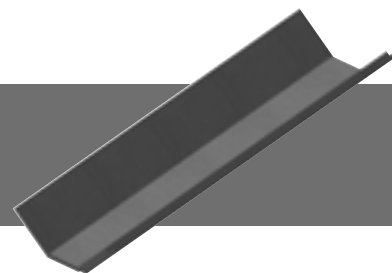
| Megnevezés   | Jel           | Belső méretek (cm) |                 |          | Hossz | Tömeg (kg) |
|--|---------------|--------------------|-----------------|----------|-------|------------|
|  |               | Fenékszélesség     | Felső szélesség | Magasság |       |            |
| Meredek dőlésszögű,<br>normál falú<br>mederburkoló | N 30/10-200   | 30                 | 40              | 10       | 200   | 170        |
|  | N 30/20-200   | 30                 | 50              | 20       | 200   | 260        |
|  | N 30/30-200   | 30                 | 60              | 30       | 200   | 300        |
|  | N 30/40-200   | 30                 | 69              | 40       | 200   | 380        |
|  | N 40/10-200   | 40                 | 60              | 10       | 200   | 260        |
|  | N 40/20-200   | 40                 | 53              | 20       | 200   | 310        |
|  | N 40/30-200   | 40                 | 60              | 30       | 200   | 360        |
|  | N 40/40-200   | 40                 | 67              | 40       | 200   | 410        |
|  | N 40/50-200   | 40                 | 73              | 50       | 200   | 460        |
|  | N 40/60-200   | 40                 | 80              | 60       | 200   | 500        |
|  | N 60/60-100   | 60                 | 100             | 60       | 100   | 380        |
|  | N 80/50-100   | 80                 | 140             | 50       | 100   | 500        |
|  | N 300/120-100 | 300                | 350             | 120      | 100   | 2160       |
|  | N 300/110-100 | 300                | 346             | 110      | 100   | 2090       |
|  | N 300/100-100 | 300                | 342             | 100      | 100   | 2020       |

RÉZSÚHAJLÁS

|                  |       |
|------------------|-------|
| N 30/... jelűek  | 2:1   |
| N 40/... jelűek  | 3:1   |
| N 80/... jelűek  | 1,5:1 |
| N 300/... jelűek | 5:1   |



## NEM FEDHETŐ „B JELŰ” MEDERBURKOLÓ ELEMÉK



| Megnevezés   | Jel         | Belső méretek (cm) |                 |          | Hossz | Tömeg (kg) |
|--|-------------|--------------------|-----------------|----------|-------|------------|
|  |             | Fenékszélesség     | Felső szélesség | Magasság |       |            |
| Lapos dőlésszögű,<br>normál falú<br>mederburkoló<br>elemek | B 20/10-220 | 20                 | 34              | 7        | 220   | 120        |
|  | B 20/20-220 | 20                 | 48              | 14       | 220   | 190        |
|  | B 20/30-220 | 20                 | 63              | 21       | 220   | 260        |
|  | B 20/40-220 | 20                 | 77              | 28       | 220   | 340        |
|  | B 40/10-220 | 40                 | 54              | 7        | 220   | 170        |
|  | B 40/20-220 | 40                 | 68              | 14       | 220   | 240        |
|  | B 40/30-220 | 40                 | 82              | 21       | 220   | 310        |
|  | B 40/40-220 | 40                 | 97              | 28       | 220   | 380        |

### RÉZSŰHAJLÁS

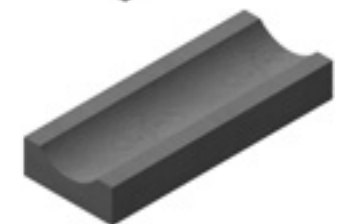
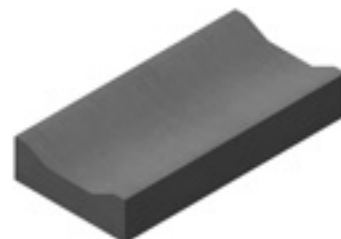
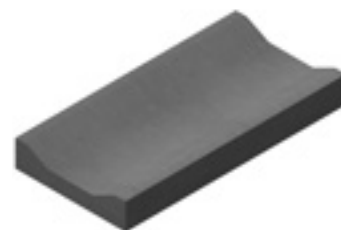
1:1

### FOLYÓKÁK

| Megnevezés   | Belső méretek (cm) |       |          | Tömeg (kg) |
|--------------|--------------------|-------|----------|------------|
|              | Szélesség          | Hossz | Magasság |            |
| Folyóka íves | 40                 | 100   | 15       | 120        |
| Folyóka      | 50                 | 100   | 17       | 170        |
| Folyóka      | 50                 | 100   | 12       | 120        |

### MEDERLAPOK

| Megnevezés | Méretek (cm) |       |          | Tömeg (kg) |
|------------|--------------|-------|----------|------------|
|            | Szélesség    | Hossz | Magasság |            |
| Mederlap   | 100          | 200   | 10       | 480        |





**EB** **ELSŐ BETON**  
IPARI, KERESKEDELMI ÉS SZOLGÁLTATÓ KFT.

[www.elsobeton.hu](http://www.elsobeton.hu)

