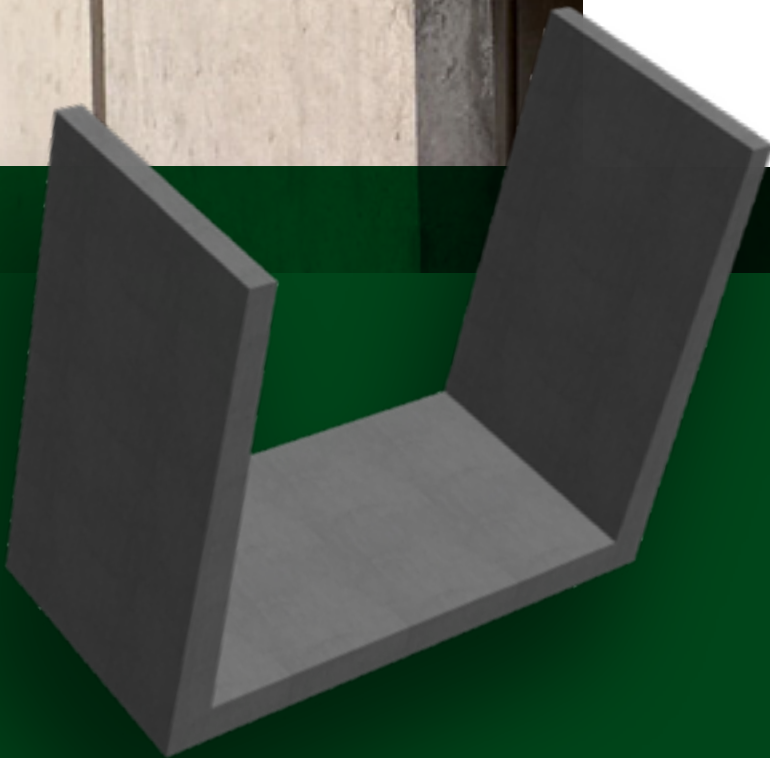




KÖZMŰVÉDŐ CSATORNAELEMÉK



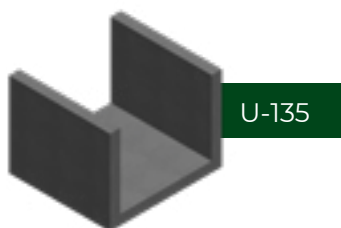
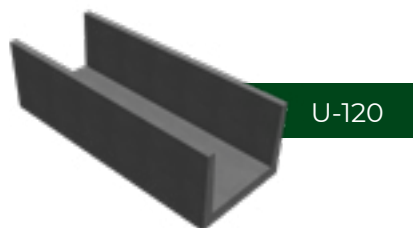
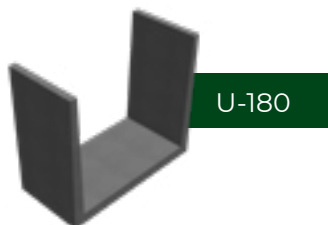
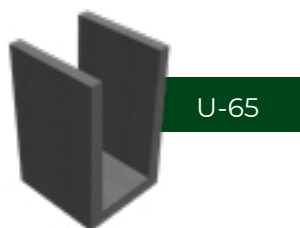
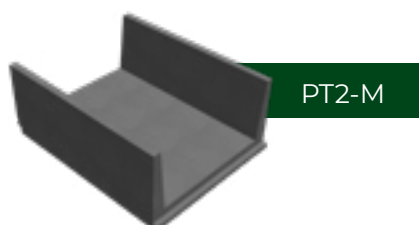
ALKALMAZÁSI TERÜLET

A közművédő csatornák villamuskábel, közművezetékek építésére, védőcsatornájaként használható termékek. Az egyszeri beruházási költségek tekintetében igényes megoldások az üzemeltetésben, illetve a csővezetékek korróziós- és mechanikai hatások elleni védelmében megtérülnek. További előny az üzemeltetésben az egyszerűbb csővezeték ellenőrzés és karbantartás.

FŐBB JELLEMZŐK

Az elemek hossza és magassága, az egyedi igényeknek megfelelően csökkenthető. Közművédő csatornaelemekhez tartozó fedlapok kialakítása és terhelhetősége, a megrendelői igények szerint alakítható.

Megnevezés	Belső méretek (cm)			Tömeg (kg)
	Fenékszélesség	Magasság	Hosszúság	
PT2/M	135	68	200	2400
U-65/140-100	65	140	100	1800
U-65/65-300	65	65	300	2300
U-35/40-200	35	40	200	800
U-180/165-100	180	165	100	1800
U-165/135-150	165	135	150	2400
U-120/120-300	120	120	300	4300
U-135/110-149 (K1)	135	110	150	2200
U-100/110-149 (K2)	100	110	150	2000





EB **ELSŐ BETON**
IPARI, KERESKEDELMI ÉS SZOLGÁLTATÓ KFT.

www.elsobeton.hu

