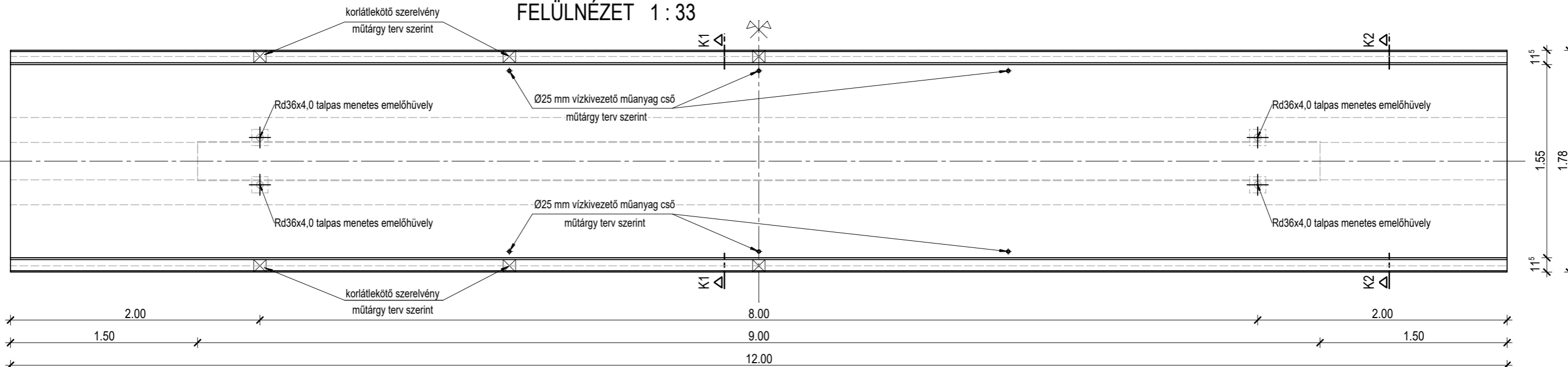
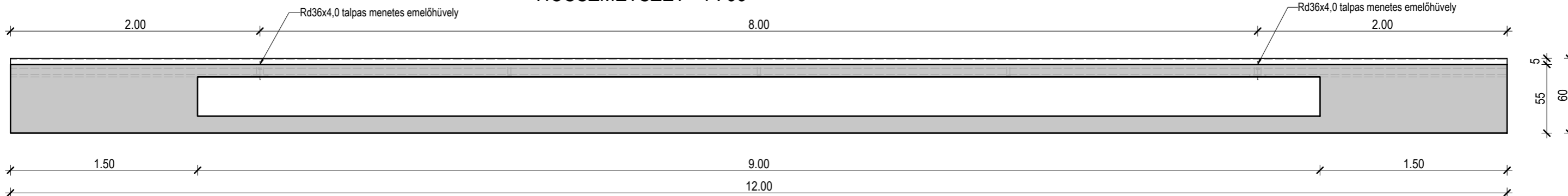


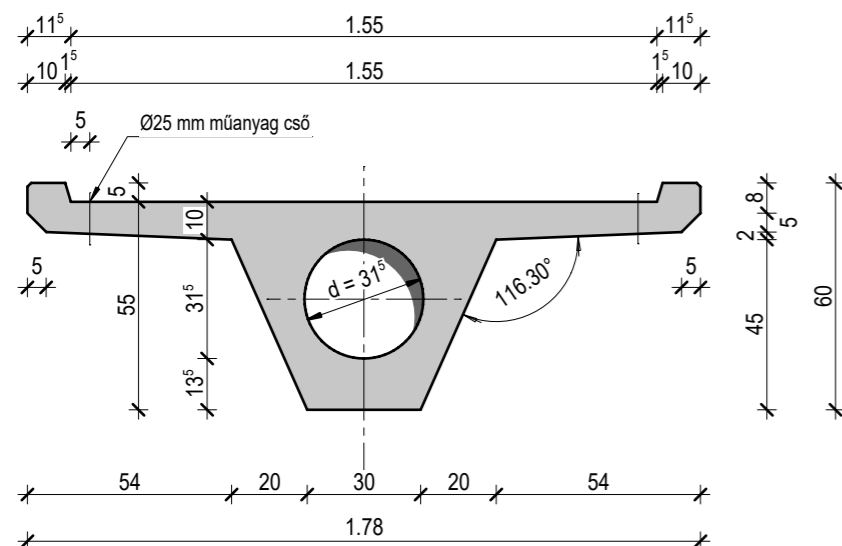
### FELÜLNÉZET 1 : 33



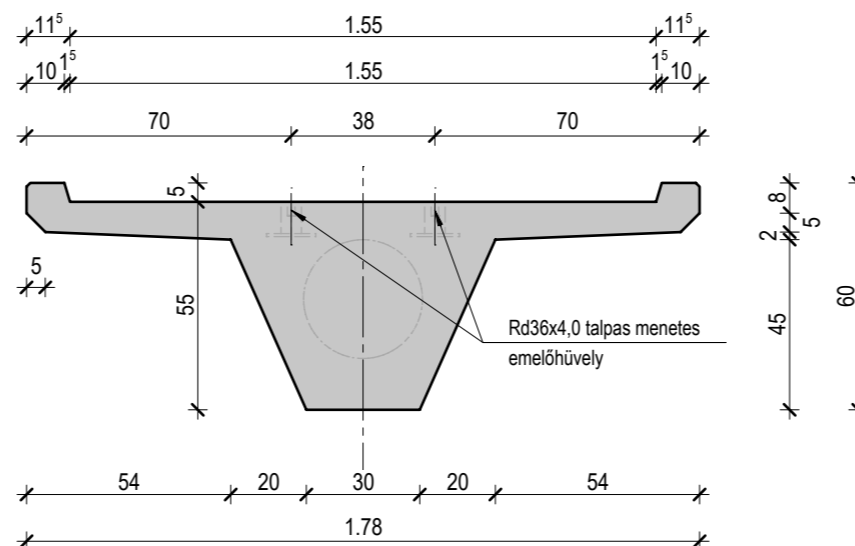
### HOSSZMETSZET 1 : 33



### Metszet K1 - K1 1 : 20



### Metszet K2 - K2 1 : 20



### MEGJEGYZÉSEK:

- Anyagminőségek: beton: C35/45-XC4-XF1-XA1  
betonacél: B500B
- Betonfedés: 3,5 cm
- Mennyiségek: térfogat: 4,1 m<sup>3</sup>  
súly: 10,3 t
- A zsaluzatban betonozás előtt elhelyezendő:
  - 4 db Rd36x4,0 talpas menetes emelőhüvely kiegészítő vasalással
  - 9,0 m Ø315 mm takarékcső képző
  - Ø 25 mm műanyag vízkivezető cső műtárgy terv szerint
  - korlátlekötő szerelvény műtárgy terv szerint

Rajz tárgya:	KH-10,0/12,0-55 típusú kishíd elem /gyalogos és kerékpáros közlekedéshez/			Terhelés:	5 kN/m <sup>2</sup> MSZ EN 1991-2	Rajzszám:	KH-03
Tevező:	Duzsik Iván (06-1097)	Dátum:	2016.07.	Lépték:	1:33; 1:20	Tervfajta:	ZT